

Les bridges et ponts dentaires

Un bridge (qui signifie « pont » en anglais) est une prothèse fixe permettant de remplacer une ou plusieurs dents manquantes en s'appuyant sur les dents adjacentes.

Qu'est-ce qu'un bridge ?

- Le bridge est une prothèse fixe qui permet le remplacement d'une ou plusieurs dents. Il prend appui sur les dents voisines qui servent de pilier et sur lesquelles il est scellé ou collé.
- Il en existe plusieurs sortes, indiquées en fonction de l'édentation : les bridges collés ou les bridges conventionnels.
- Les bridges peuvent être en métal, en céramo-métallique ou entièrement en céramique selon les cas. Ils sont réalisés par le prothésiste dentaire et posés par votre chirurgien-dentiste.



— “ Le bridge permet le remplacement d'une dent en prenant appui sur les dents voisines. ”

› LES BRIDGES COLLÉS

- Les bridges collés permettent le remplacement d'une seule dent (voire de deux, dans certains cas) en s'appuyant sur les dents adjacentes au moyen d'ailettes métalliques collées. Ils sont généralement utilisés pour remplacer une dent antérieure. Lorsque la pose d'un bridge est possible, c'est une solution très esthétique et peu délabrante pour les dents voisines sur lesquelles on prend ancrage.
- La dent prothétique peut être en métal ou recouverte de céramique. En revanche, les ailettes

ne peuvent pas être recouvertes de céramique. Elles sont donc de couleur métallique, mais en général non visibles ou très discrètes.

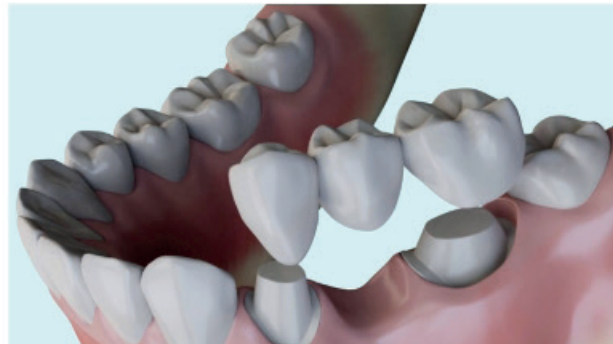
— “ Les bridges collés permettent le remplacement d'une seule dent ou de deux dans certains cas. ”



› LES BRIDGES CONVENTIONNELS

- Pour ce type de bridge, l'ancrage sur les dents bordant l'édentement se fait le plus souvent au moyen de couronnes dentaires et parfois d'inlays ou onlays. Comme pour les couronnes dentaires, les éléments du bridge peuvent être métalliques, céramo-métalliques ou entièrement en céramique (dans certains cas seulement).
- Les étapes de réalisation des bridges sont les mêmes que celles des moyens d'ancrage dont ils disposent (couronnes dentaires, inlays, onlays).

— **“ Les éléments du bridge peuvent être métalliques, céramo-métalliques ou tout céramique. ”**



Les dents qui bordent la dent manquante sont préparées pour recevoir le bridge.

› L'IMPLANT REMPLACE PROGRESSIVEMENT LE BRIDGE

- Le bridge et l'implant sont deux techniques fréquemment utilisées pour remplacer une ou plusieurs dents manquantes. Néanmoins, avec l'avènement des prothèses dentaires sur implants, le nombre de bridges effectués tend à diminuer. En effet, lorsqu'un bridge est réalisé, les dents qui le supportent doivent être préparées et doivent ensuite supporter la charge des dents remplacées.
- Avec les implants, on ne touche pas aux dents voisines et les forces de mastication sont prises

en charge par les implants. Ils préservent ainsi l'avenir des dents voisines et de l'os alvéolaire qui les soutient.

— **“ Les implants dentaires ont tendance à remplacer progressivement les bridges. ”**

À savoir

Les bridges doivent être contrôlés très régulièrement pour dépister un éventuel début de carie au niveau des ancrages et aussi pour détecter une possible souffrance des dents supports due à l'augmentation des forces à leur niveau.

Une bonne hygiène bucco-dentaire est fortement recommandée, comme pour vos dents naturelles. Il est important d'effectuer un brossage deux fois par jour pendant deux minutes. Le bridge doit également être nettoyé en passant une brosse à dents et/ou du fil dentaire.